

Başlıklar:

- A- PC42T Kurulum
- B- Printset Kullanımı:
- C- Yazıcı Dilini Deęiřtirme
- D- Direk Termal / Termal Transfer Ayarı:
- E- Firmware G¼ncelleme
- F- Video

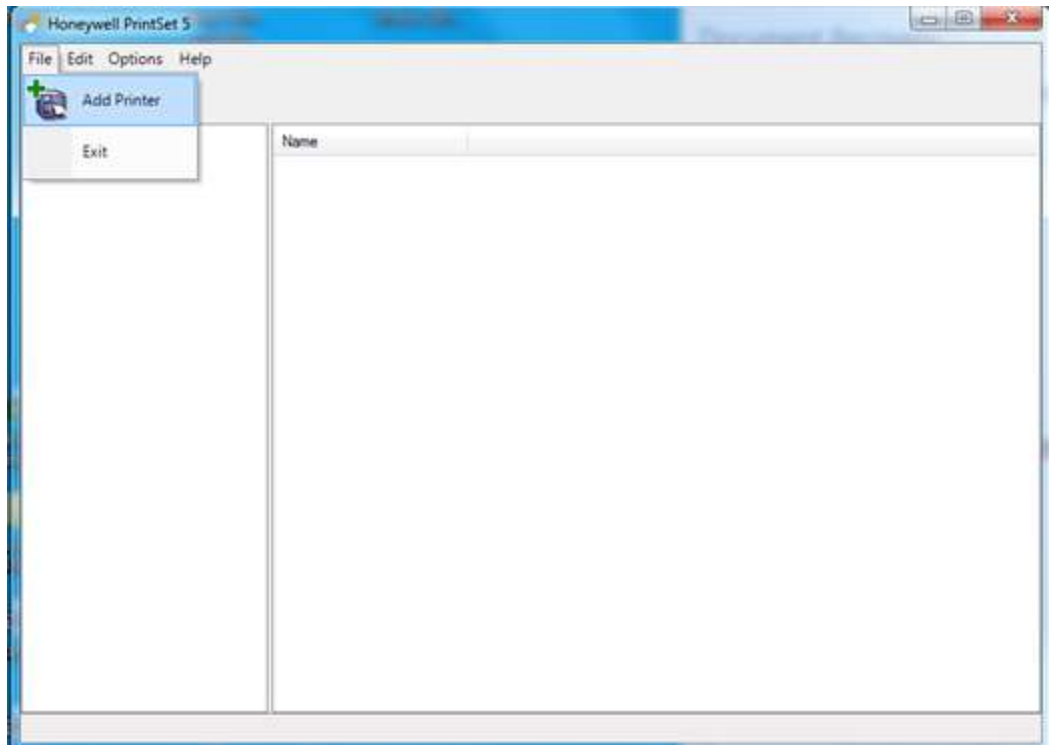
A- PC42T Kurulum:

1. [InterDriver x.x.x.zip](#) linkinden dosyayı indiriniz. Yazıcınızı kutudan çıkan kablo ile bilgisayarınıza baęlayıp, çalıřır durumda iken Driver kurulumunu yapınız.
2. Yazıcı ayarlarını detaylı yapabilmek için **Printset5.X** uygulamasını "[Printset](#)" linkine tıklayarak "Software" sekmesi altında ulařıp bilgisayarınıza kurunuz.
3. Etiket dizaynı için Bartender kullanacak iseniz, Bartender uygulamasını [Bartender Ultralight](#) linkinden indirebilirsiniz.
4. ZPL, ZPL2 dilini kullanacak iseniz, Printer'ınızın bu dilleri desteklemesi için önce firmware g¼ncellemesi bölümünü takip ederek g¼ncellemeyi yapınız. Daha sonra "Yazıcı Dilini Deęiřtirme" yönergelerini takip ediniz.

B- Printset Kullanımı:

***** NOT: Printset ile Yazıcı ayarlarını yapacak iseniz, ařaęıda D- 1'de tarif edildięi řekilde InterDriver ayarlarını pasif hale getiriniz.**

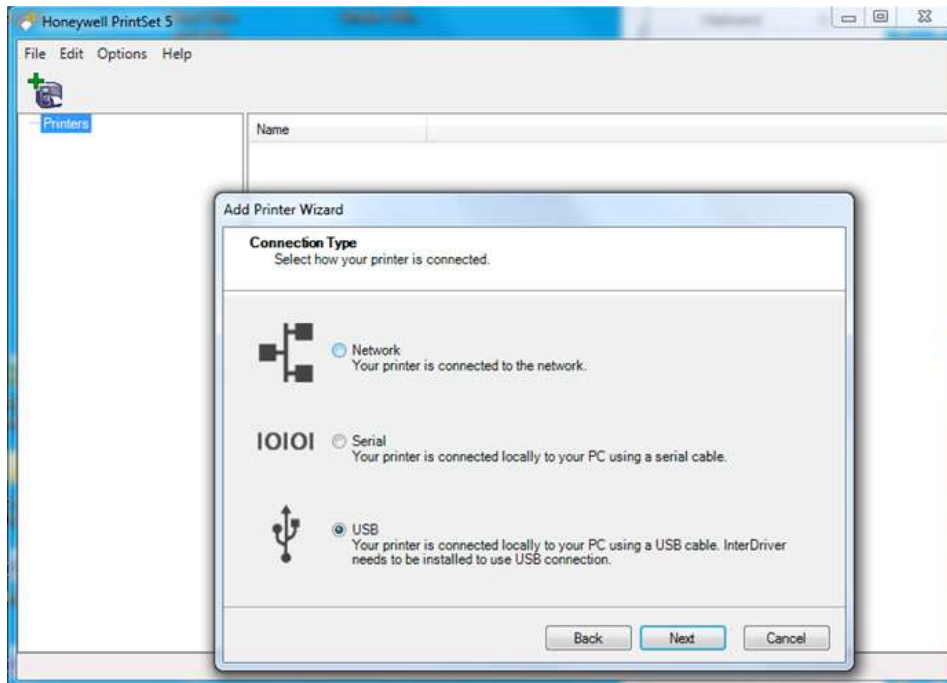
1. Printset uygulamasını kurmadan önce, InterDriver'ın kurulduęundan emin olunuz. Kurulu deęil ise, öncelikli olarak InterDriver'ın kurulumunu tamamlayınız.
2. Yukarıda belirtilen linkten Printset uygulamasını bilgisayarınıza indiriniz ve kurulumunu tamamlayınız.
3. Printset uygulamanızı çalıřtırın ve PC42T'ye ulařmak ve ayarlarını yapmak için ařaęıdaki adımları takip ediniz.



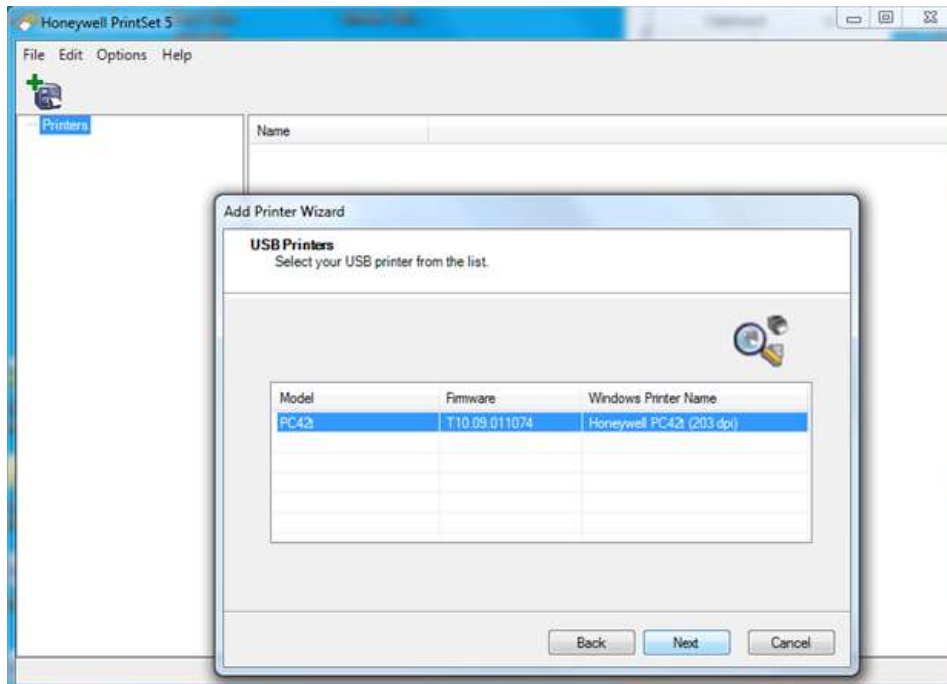
a.



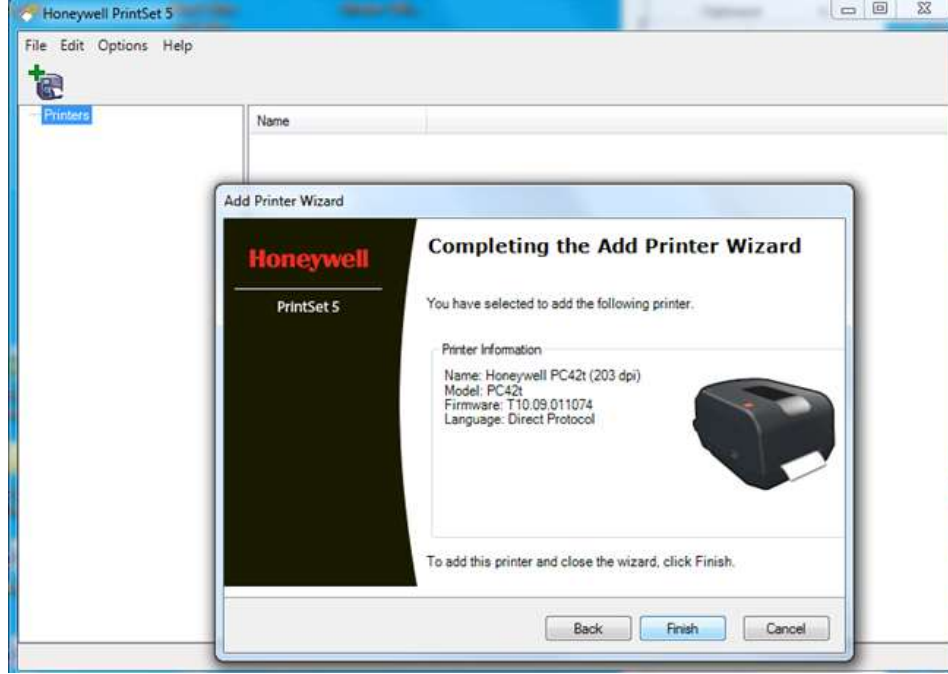
b.



c.

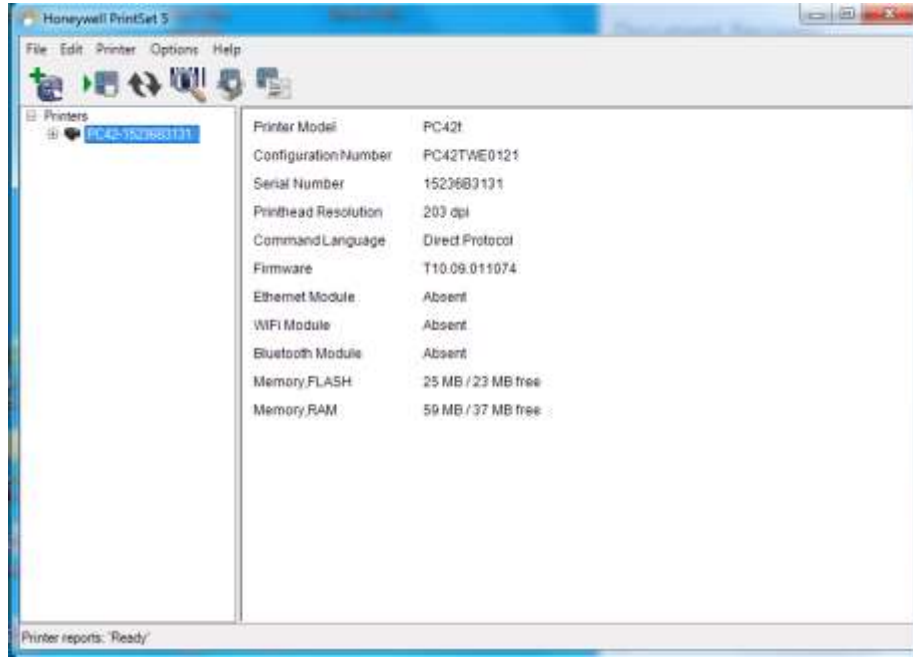


d.



e.

f. Kurulum tamamlandıktan sonra aşağıdaki şekilde yazıcının bilgilerine ulaşacaksınız.

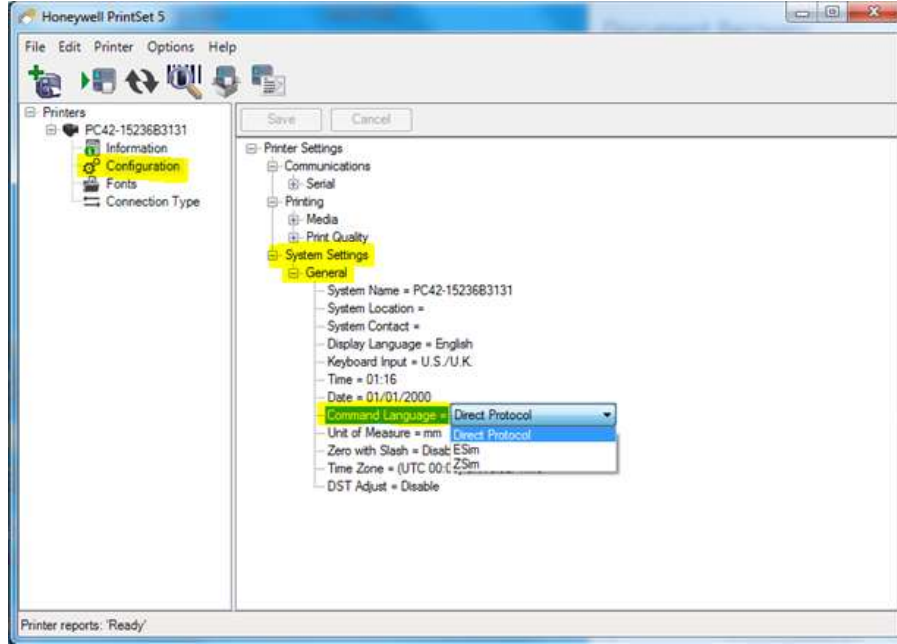


g.


C- Yazıcı Dilini Değiştirme

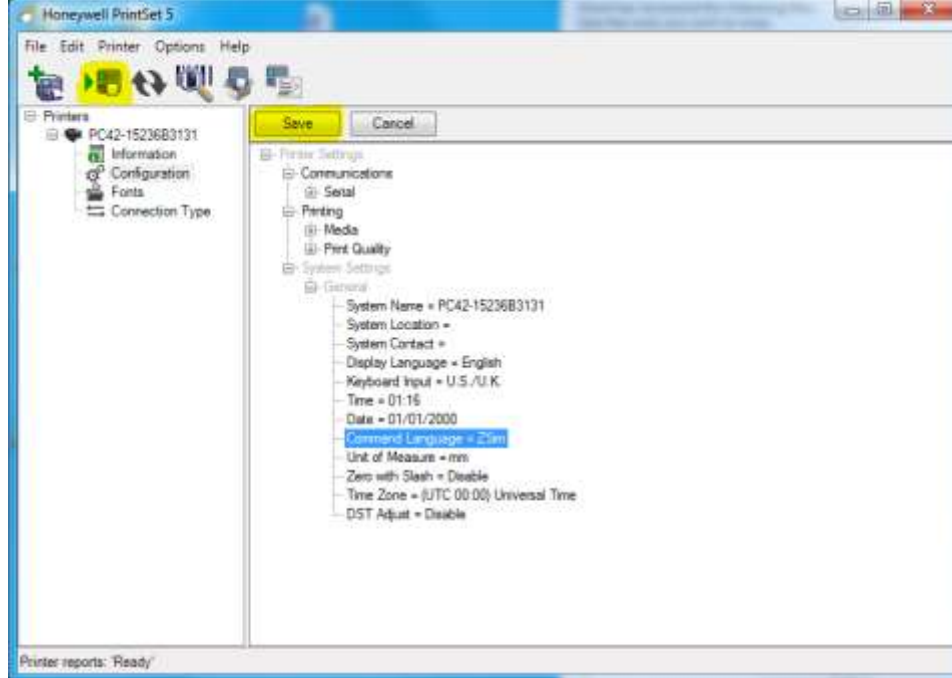
1. Yazıcıyı yukarıdaki şekilde tanıttıktan sonra, sol sütunda Yazıcı'nın yanındaki "+" işaretine tıklayarak "Configuration" sekmesini seçin.
 - a. Sağ taraftaki pencerede açılan seçeneklerden "System Settings" / "General" seçeneğine tıklayınız.

- b. Command Language seçeneğinden istediğiniz dili seçiniz:



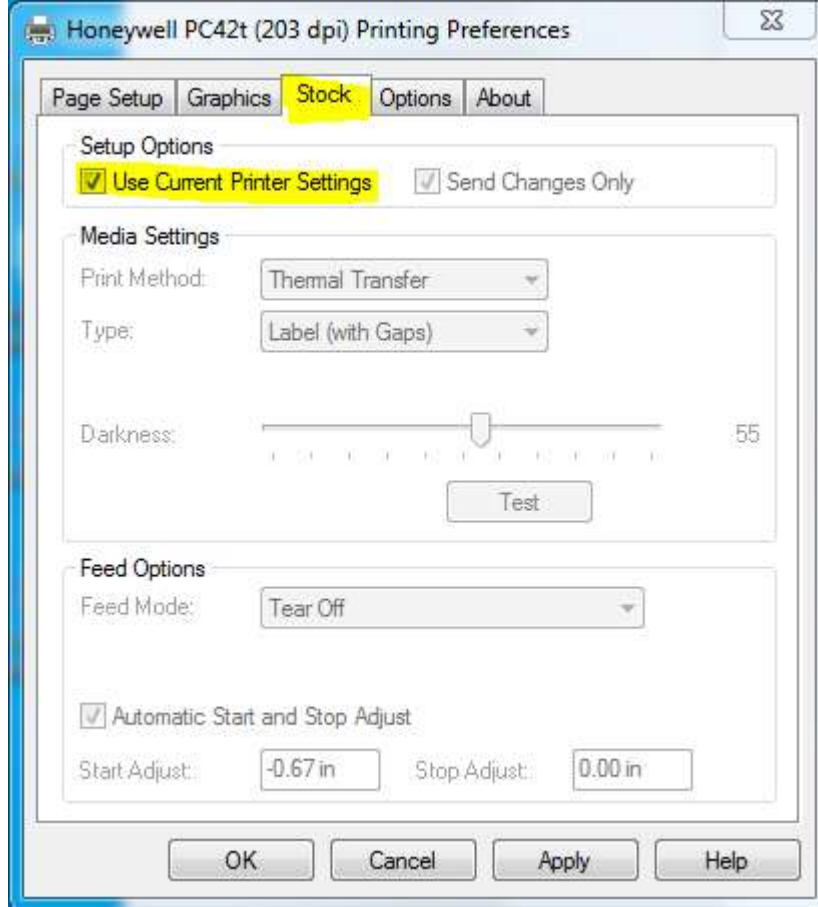
c.

- d. Dil seçimi yapıldıktan sonra önce “Save” sonra “apply”  tuşlarına tıklayarak seçim işlemi tamamlayın.

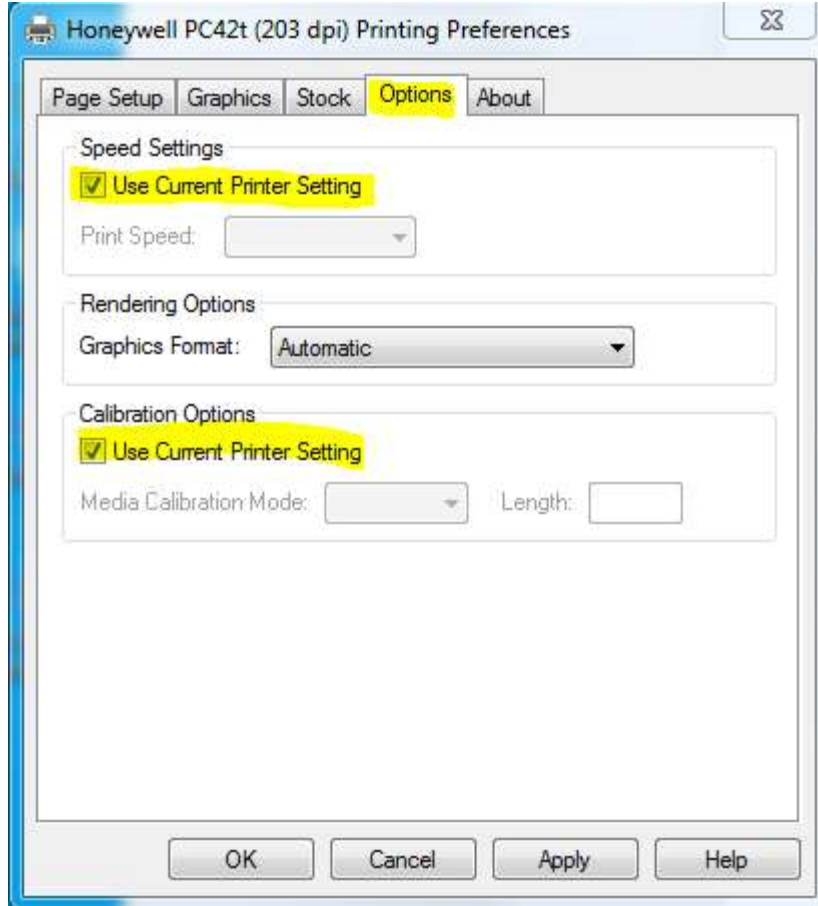


D- Direk Termal / Termal Transfer Ayarı:

1. Öncelikli olarak InterDriver’da “Yazdırma Tercihleri”nden önce aşağıdaki şekilde ayarları değiştiriniz.



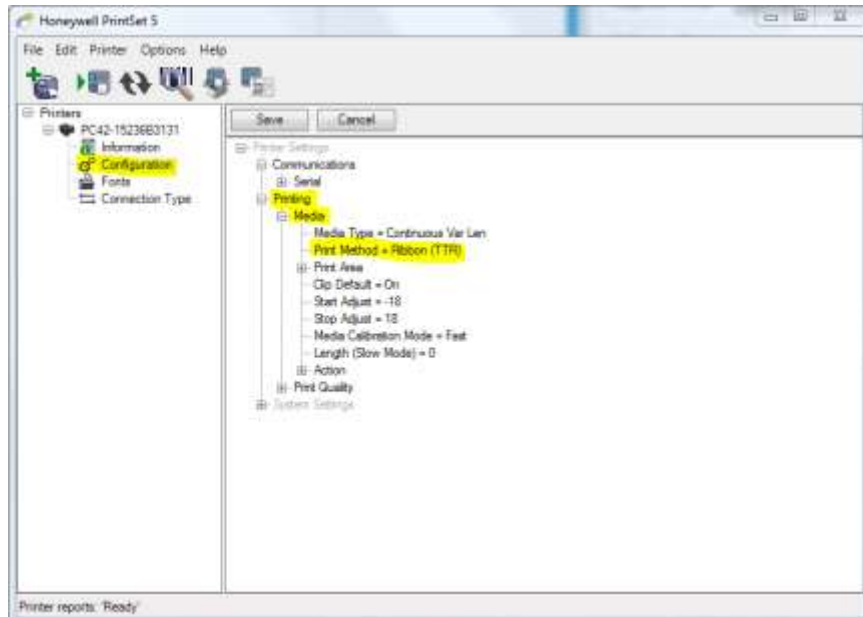
a.




b.

c. "Apply" seçerek sayfayı kapatınız.

2. Printset uygulamasından aşağıdaki seçenekten, Direk termal ya da Termal Transfer seçeneğini yapınız.

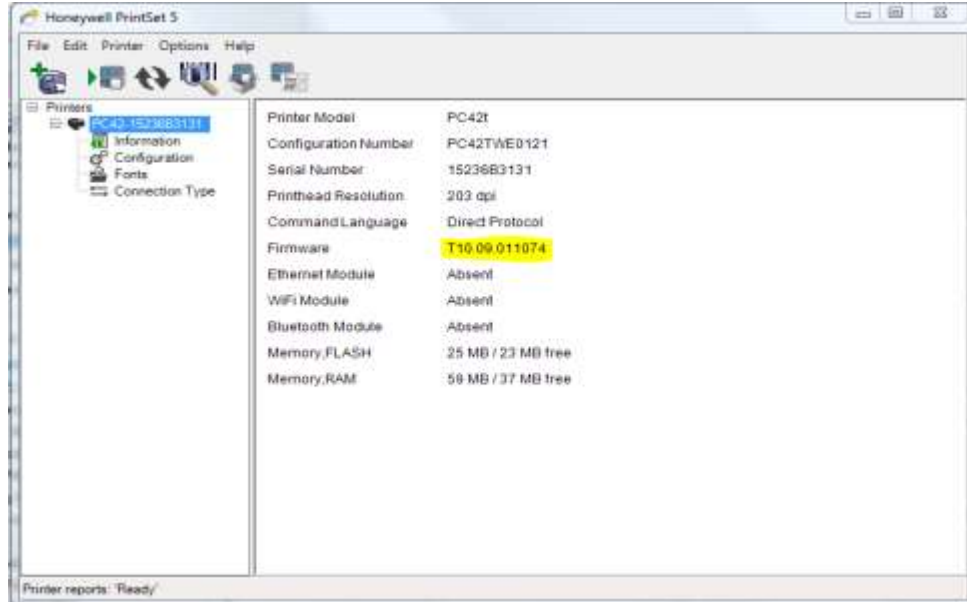


a.

3. Ayarların kaydedilmesi için "Save" ve "Apply"  tuşlarını sırayla tıklayınız.

E- Firmware Güncelleme

1. [Güncel Firmware](#) linkinde bulunan "Software" Sekmesinde "Firmware" başlığı altından Firmware'ı download edin. (Sadece) .bin dosyasını "Fat 16" veya "Fat 32" formatında hazırlanmış olan 4GB-32 GB USB Stick'e kopyalayınız.
2. Yazıcı kapalı durumda iken, USB kartı Printer'ın arkasında bulunan USB portuna takınız ve yazıcıyı çalıştırınız.
3. Printer feed tuşunun yanında bulunan multi-color led önce turuncu, daha sonra sabit yeşil olana kadar bekleyiniz. (yaklaşık 2 dakika).
4. USB kartı çıkartınız ve Printer'ı yeniden başlatınız.
5. Firmware güncellenmiş olacaktır.
6. Güncellemeyi printset üzerinden control edebilirsiniz.



a.

F- Video

- a. [Media Yükleme](#)

***Daha farklı destek konuları için ařađıdaki e mail adresinden destek talep edebilirsiniz.
Talebinizi Trke olarak yazabilirsiniz:

HSMEuroSupport@honeywell.com